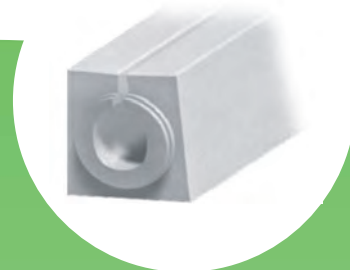


PURECO / Rigole tip nișă: profil – II profil – III profil – IV



- » destinate scurgerii apei de pe suprafețe mari, cu condiții hidrologice extreme, cât și drenarea apelor de pe platformele aeroporturilor
- » cu nișă continuă sau în segmente
- » elemente cu pantă interioară proprie
- » secțiunea transversală de scurgere : 706 cm²
- » capacitatea portantă : clasa D400 și clasa F900
- » lățimea nișei: 30 mm



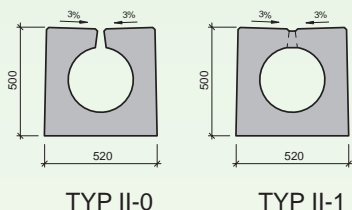
PURECO / Rigole tip nișă: profil – II, III, IV

Profil - II III IV

- destinate scurgerii apei de pe suprafețe mari, cu condiții hidrologice extreme, cât și drenarea apelor de pe platformele aeroporturilor
- capacitate ridicată de stocare și drenare a apei
- sistem format din elemente prefabricate din beton armat cu lungimi de patru metri și piese complementare de un metru (elemente de racordare și cura are) conform claselor de sarcini D400, F900
- rigolele sunt realizate din beton aerisit de înaltă rezistență – clasa C45/55 XF4, armate cu fier beton de Ø6, Ø8, Ø10
- în funcție de forma, respectiv profilul de scurgere putem deosebi mai multe tipuri de rigole:
 - secțiunea transversală de scurgere : 706 cm², 1006 cm² și 434 cm²
 - elemente cu panta interioară proprie
- pentru instalare este necesar utilaj de ridicare
- lățimea nișei: 30 mm
- capacitatea portantă : clasa D400 și clasa F900

PURECO / Rigole tip nișă: profil – II

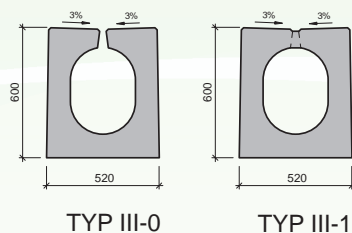
Caracteristicile produselor



Denumirea produsului	U/M	Simbol	Dimensiuni (lățime/adâncime/lungime) (mm)	Greutatea (kg/buc.)
CSB – rigol cu nișă continuă	buc.	II-0	520/500/4000	1673
CSB – rigol cu nișă în segmente	buc.	II-1	520/500/4000	1700
CSB – gură de scurgere de bază, complet (inel, toc)	buc.	II-V0	520/500/1000	347
CSB – gură de scurgere de vârf (toc, toc)	buc.	II-VU	520/500/1000	337
CSB – element de cură la bază (inel, toc)	buc.	II-C0	520/500/1000	377
CSB – element de cură la vârf (inel, inel)	buc.	II-CS	520/500/1000	387
CSB – element de închidere inel	buc.	II-ZU	520/500/120	84
CSB – element de închidere toc	buc.	II-ZZ	520/500/120	57

PURECO / Rigole tip nișă: profil – III

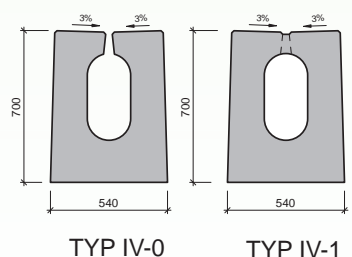
Caracteristicile produselor



Denumirea produsului	U/M	Simbol	Dimensiuni (lățime/adâncime/lungime) (mm)	Greutatea (kg/buc.)
CSB – rigol cu nișă continuă	buc.	III-0	520/600/4000	1869
CSB – rigol cu nișă în segmente	buc.	III-1	520/600/4000	1897
CSB – gură de scurgere de bază, complet (inel, toc)	buc.	III-V0	520/600/1000	396
CSB – gură de scurgere de vârf (toc, toc)	buc.	III-VU	520/600/1000	385
CSB – element de cură la bază (inel, toc)	buc.	III-C0	520/600/1000	426
CSB – element de cură la vârf (inel, inel)	buc.	III-CS	520/600/1000	437
CSB – element de închidere inel	buc.	III-ZU	520/600/120	102
CSB – element de închidere toc	buc.	III-ZZ	520/600/120	67

PURECO / Rigole tip nișă: profil – IV

Caracteristicile produselor



Denumirea produsului	U/M	Simbol	Dimensiuni (lățime/adâncime/lungime) (mm)	Greutatea (kg/buc.)
CSB – rigol cu nișă continuă	buc.	IV-0	540/700/4000	2632
CSB – rigol cu nișă în segmente	buc.	IV-0-G	540/700/4000	2651-2993
CSB – gură de scurgere de bază, complet (inel, toc)	buc.	IV-1	540/700/4000	2650
CSB – gură de scurgere de vârf (toc, toc)	buc.	IV-1-G	540/700/4000	2669-3011
CSB – element de cură la bază (inel, toc)	buc.	IV-V0	540/700/1000	688
CSB – element de cură la vârf (inel, inel)	buc.	IV-VU	540/700/1000	688
CSB – element de închidere inel	buc.	IV-C0	540/700/1000	713
CSB – element de închidere toc	buc.	IV-CS	540/700/1000	733